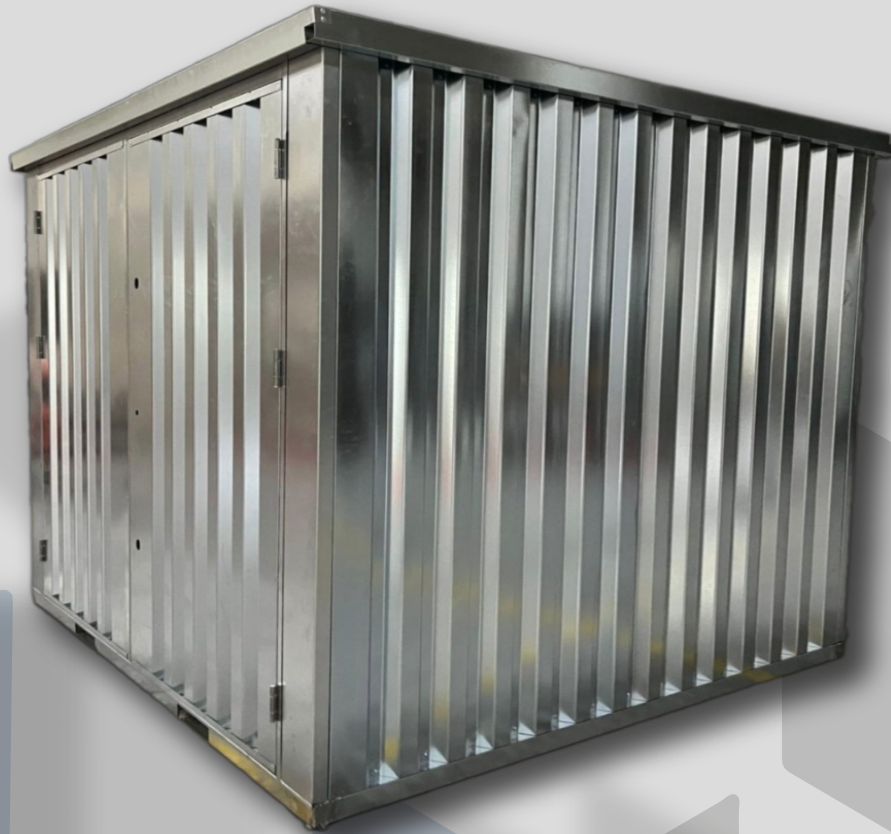


HORDOZHATÓ TÁROLÓKONTÉNER



Összeszerelés

Az összeszerelés során elsősorban a munkahelyi egészségvédelmi és biztonsági szabályokat kell betartani. Ezután az egyes alkatrészeket az utasításoknak megfelelően kell elrendezni itt a biztosítása megfelelő csavarozása és meghúzása az összes az illesztés.

A szükséges szerelők számát az ügyfél határozza meg a konténer méretétől és a munkások fizikai állapotától függően, a munkabiztonság biztosítása érdekében.

A szállítás tartalma, szerelőszerszámok

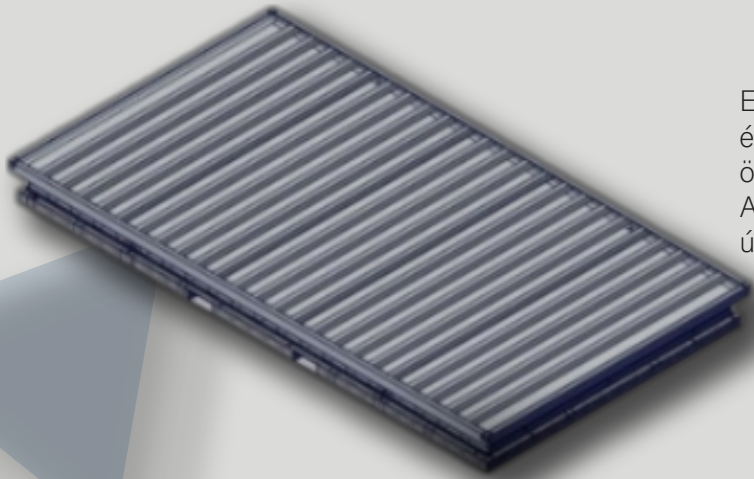
A hordozható tárolókonténerek, ha másképp nem állapotodnak meg, lapos csomagolásban kerülnek kiszállításra.

• A lapos csomagolású konténerben a következőket találja:

- o M8X25 CSAP
- o M8 ANYÁK
- o M8 ALÁTÉT
- o L TÍPUSÚ AJTÓFOGANT
- o AJTÓFOGANTYÚ LEMEZ
- o 3,8X18 YHB CSAP
- o IMBUSZKULCS
- o AJTÓKIFELHÚZÓ TENEGY
- o KULCSOK

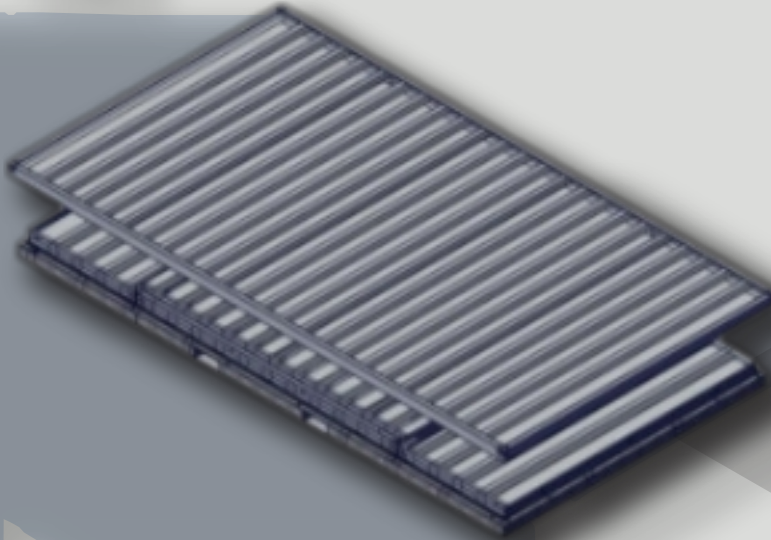
• A konténert sík, szilárd felületen kell összeszerelni.

■ Összeszerelési folyamat

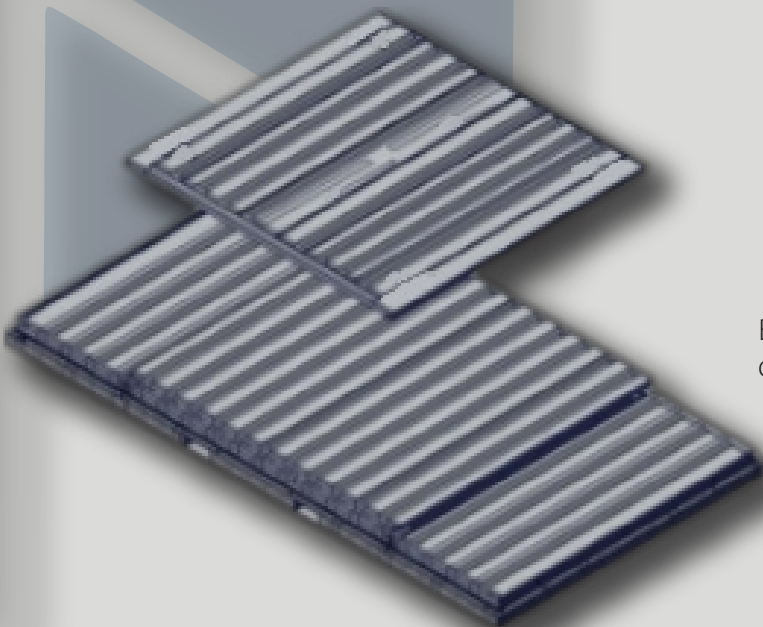


Ez a tároló konténer úgy lett kialakítva, hogy 2 személy (5 és 6 méteres konténerok esetén 4 személy) könnyen össze tudja szerelni.

A lapos csomagolású konténer összeszerelési útmutatójában egyszerű lépéseket talál.

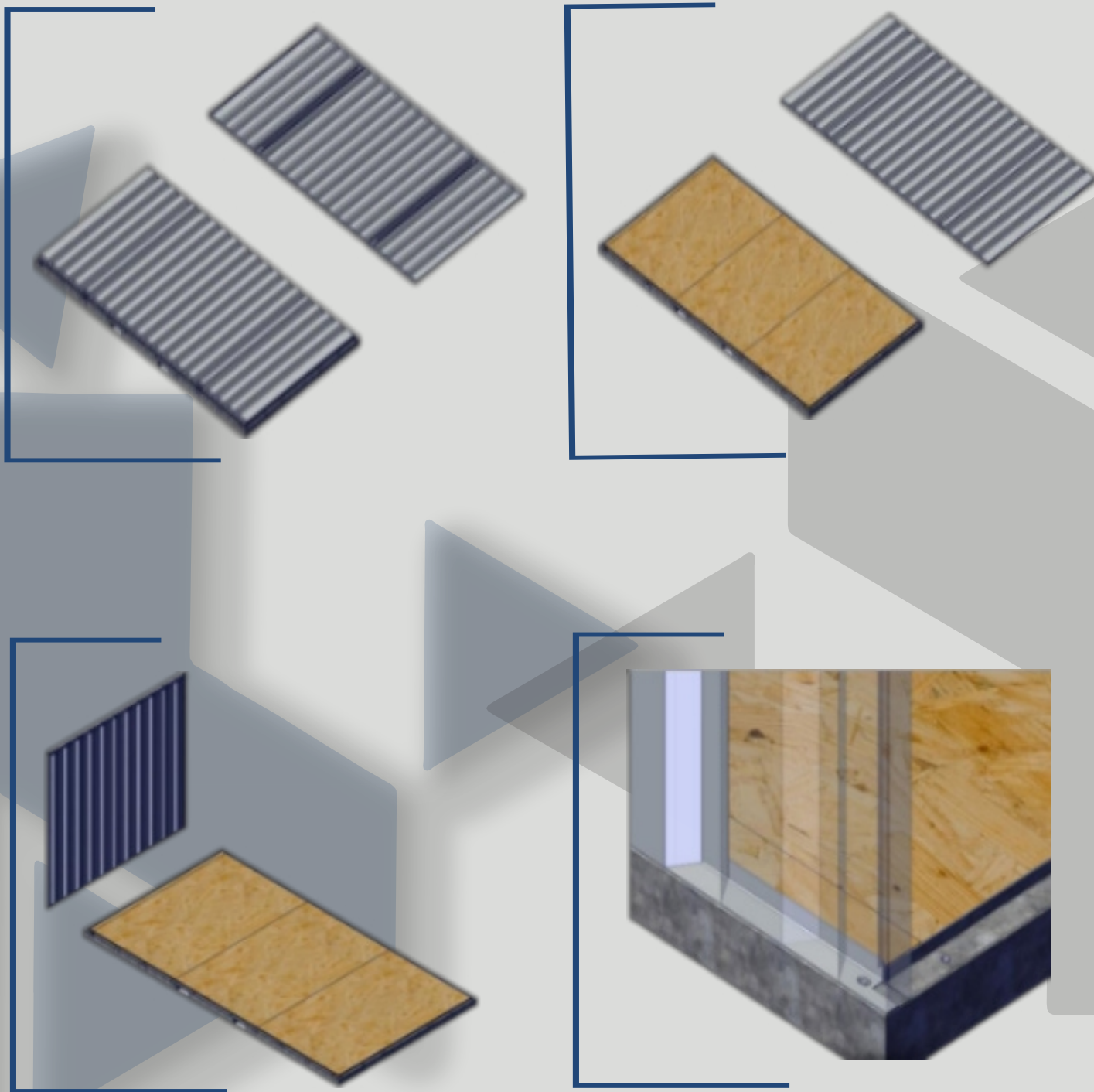


Kérjük, távolítsa el a csomagolóelemeket és a tetőt.



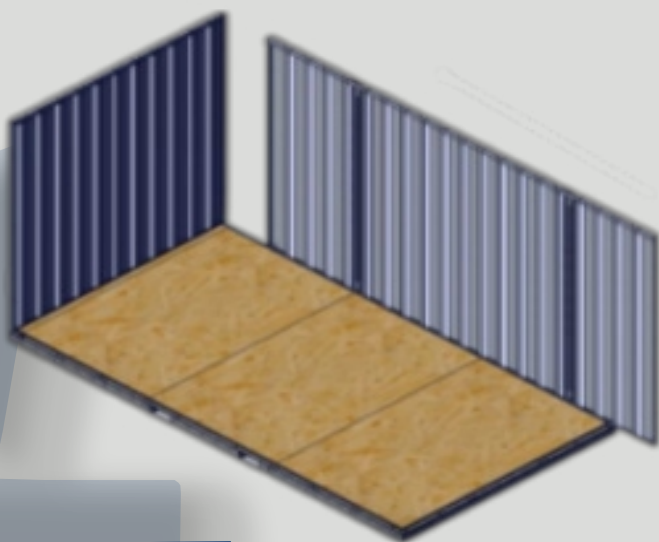
Ezt követően vegye szét az összes alkatrészt darabonként.

■ Összeszerelés folyamata

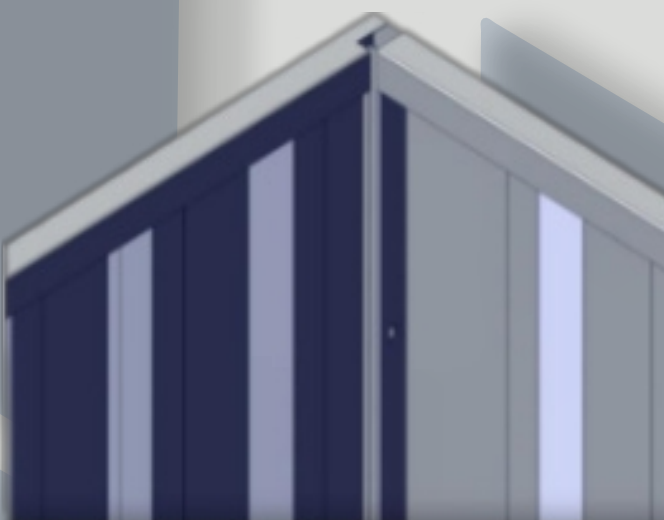


Állítsa fel az oldalsó panelt, és helyezze a szemcsavarra.

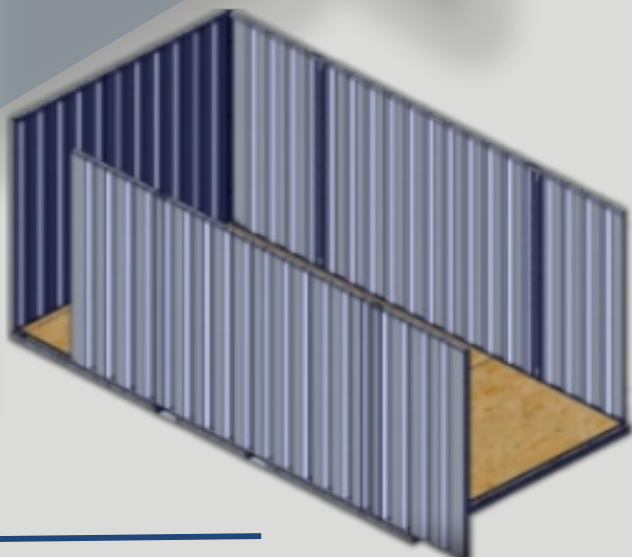
■ Összeszerelés folyamata



Helyezze az oldalsó panelt a rajzon látható jelölésnek megfelelően.

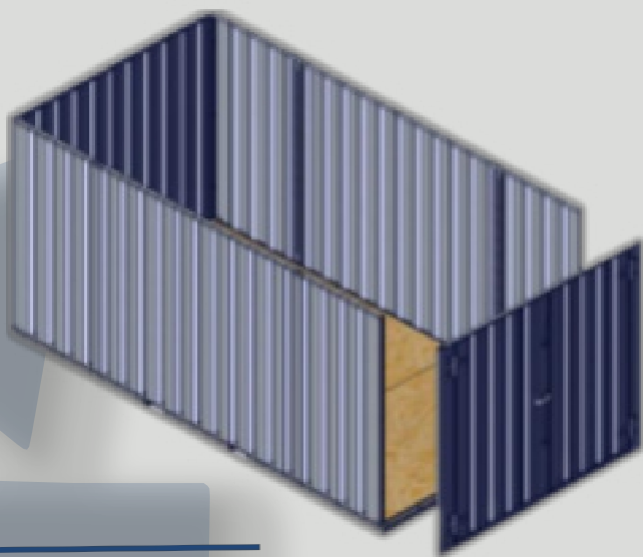


Győződjön meg arról, hogy az oldalsó és a rövid panelek a rajzon látható módon illeszkednek egymáshoz.



A második oldalsó panelt is szerelje be az előző lépés szerint.

■ Összeszerelés folyamata



Kérjük, kövesse ugyanazokat a lépéseket az ajtópanel esetében is. Helyezze az ajtópanelt a szemcsavarokra, és győződjön meg arról, hogy az ajtópanel rögzítve van az oldalsó panelekhez.



Helyezze a tetőt a rajzon látható módon, és győződjön meg arról, hogy minden pannellel rögzítve van.



A tároló konténer készen áll a használatra.